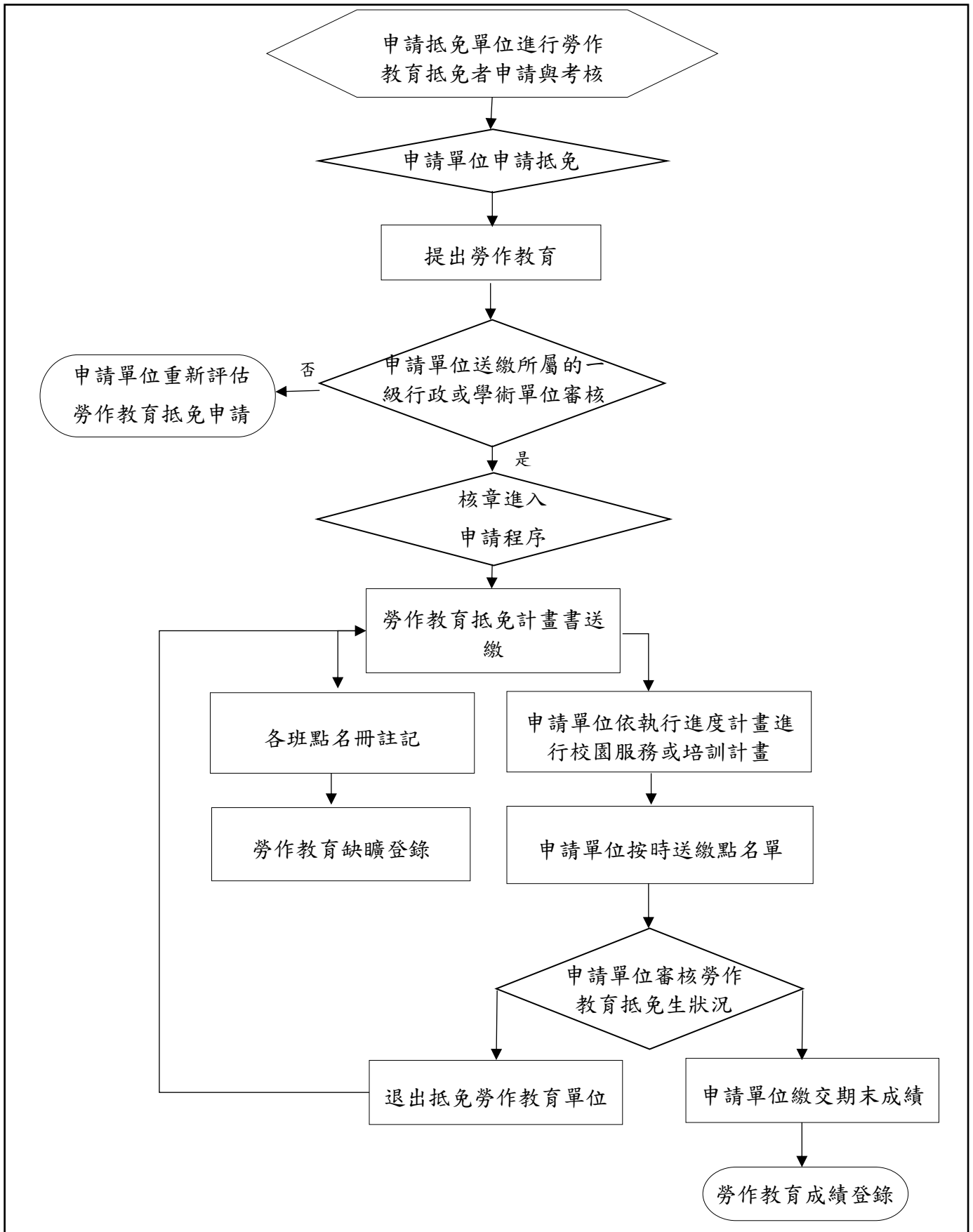




| | |
|--------|--|
| 項目編號 | 11-02-03 |
| 項目名稱 | 勞作教育課程抵免標準作業流程 |
| 承辦單位 | 體育競賽活動暨勞作教育組 |
| 作業程序說明 | <p>一、申請抵免單位進行勞作教育抵免者申請與考核。</p> <p>二、申請單位申請抵免，抵免對象為交通服務隊、宿舍幹部、運動代表隊、各類行徑賽培訓選手之學生。</p> <p>三、申請單位送繳所屬的一級行政或學術單位審核。</p> <p>四、核章後，進行申請程序並繳交抵免計畫書；未通過審核者，由申請單位重新評估。</p> <p>五、各班勞掃名單註記抵免生，每周登錄缺曠；申請單位依執行進度計畫進行校園服務或培訓計畫，並按時送繳點名單。</p> <p>六、申請單位審核勞作教育抵免生狀況，未通過者退出抵免勞作教育單位；通過者由申請單位繳交期末成績。</p> |
| 控制重點 | <p>一、勞作教育抵免計畫書資料是否齊全。</p> <p>二、申請單位是否依執行進度計畫進行校園服務或培訓計畫。</p> <p>三、勞作教育抵免生狀況。</p> <p>四、每周點名單是否按時繳交。</p> <p>五、勞作教育抵免生成績登錄。</p> |
| 法令依據 | 本校「勞作教育課程實施要點」 |
| 使用表單 | 本校勞作教育抵免計畫書(如附件) |

標準作業流程制定程序作業流程圖





控制重點自行檢查表

年度

自行檢查單位：體育競賽活動暨勞作教育組

作業類別(項目)：勞作教育課程抵免標準作業流程

檢查日期： 年 月 日

| 檢查控制重點 | 自行檢查情形 | | | | | 改善措施 |
|-----------------------------|-------------|------|------------|-----|-----|------|
| | 落實 | 部分落實 | 未落實 | 未發生 | 不適用 | |
| 一、勞作教育抵免計畫書資料是否齊全。 | V | | | | | |
| 二、申請單位是否依執行進度計畫進行校園服務或培訓計畫。 | V | | | | | |
| 三、勞作教育抵免生狀況。 | V | | | | | |
| 四、申請單位按時繳交點名單。 | V | | | | | |
| 五、勞作教育抵免生成績登錄。 | V | | | | | |
| 填表人： | 二級或系所科主管複核： | | 學院或一級單位主管： | | | |

註：1. 機關得就 1 項作業流程製作 1 份自行評估表，亦得將各項作業流程依性質分類，同 1 類之作業流程合併 1 份自行評估表，就作業流程重點納入評估。

2. 自行評估情形若有未符合者，必須於評估情形說明欄內詳細記載評估情形，並於結論欄填寫採行之改善措施。



國立高雄餐旅大學

附件

學年度第__學期勞作教育課程抵免計畫書

計畫名稱：_____

一、計畫目標與能力培養

二、執行策略及具體作法

三、計畫執行進度規劃

| | | | | | | |
|----|----|--|--|--|--|--|
| 進度 | 時間 | | | | | |
| | | | | | | |
| | | | | | | |
| | | | | | | |
| | | | | | | |
| | | | | | | |

四、參與名單(以下自行增列)

| 科系/年級 | 學號 | 姓名 | 聯絡電話 |
|-------|----|----|------|
| | | | |
| | | | |

簽辦程序：填寫申請計畫書 → 一級單位主管 → 體育與健康中心備查

| 申請人 | 單位主管核章(學術/行政) | 體育與健康中心 |
|-----|---------------|---------|
| | | |