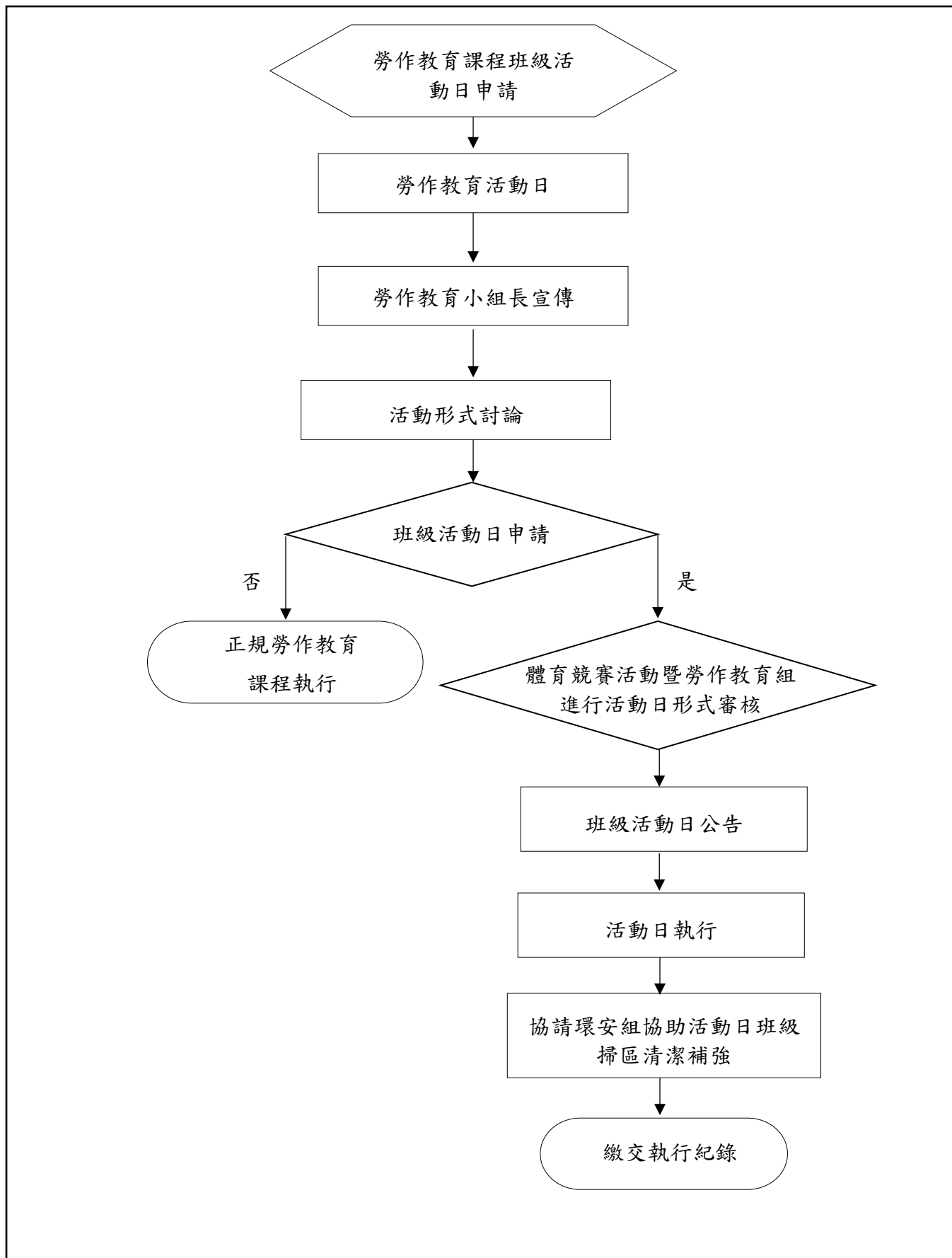




項目編號	11-02-04
項目名稱	勞作教育課程活動日作業流程
承辦單位	體育競賽活動暨勞作教育組
作業程序說明	<p>一、勞作教育課程班級活動日申請。</p> <p>二、勞作教育小組長宣傳，與負責班級討論活動形式。</p> <p>三、勞作教育小組長提出班級活動日申請，未申請者則進行正規勞作教育。</p> <p>四、班級活動日申請由體育競賽活動暨勞作教育組進行審核，公告班級活動日。</p> <p>五、活動日執行當天，協請環安組協助活動日班級掃區清潔補強。</p> <p>六、活動日班級繳交執行紀錄。</p>
控制重點	<p>一、班級活動日形式審核。</p> <p>二、班級活動日公告。</p> <p>三、協請環安組協助活動日班級掃區清潔補強。</p> <p>四、活動日班級是否繳交執行紀錄。</p>
法令依據	
使用表單	本校勞作教育課程活動日申請單(如附件)

## 標準作業流程制定程序作業流程圖





## 控制重點自行檢查表

年度

自行檢查單位：體育競賽活動暨勞作教育組

作業類別(項目)：勞作教育課程活動日作業流程

檢查日期： 年 月 日

檢查控制重點	自行檢查情形					改善措施
	落實	部分落實	未落實	未發生	不適用	
一、班級活動日形式審核。						
二、班級活動日公告。						
三、協請環安組協助活動日班級掃區清潔補強。						
四、活動日班級是否繳交執行紀錄						
填表人：	二級或系所科主管複核：		學院或一級單位主管：			

註：1. 機關得就 1 項作業流程製作 1 份自行評估表，亦得將各項作業流程依性質分類，同 1 類之作業流程合併 1 份自行評估表，就作業流程重點納入評估。

2. 自行評估情形若有未符合者，必須於評估情形說明欄內詳細記載評估情形，並於結論欄填寫採行之改善措施。



\_\_\_\_\_學年度第\_\_學期 勞作教育課程活動日申請單

附件

系級／申請人	/
申請日期	(請於 7 日前完成)
活動日日期	年 月 日 時段：
核心主題：	
活動內容：	
體育與健康中心體育競賽活動暨勞作教育組：	

填寫完成後，請送至體育與健康中心留存